



REF: GVAM378

## Appartement familial à louer dans le quartier Galvany

Barcelona, Eixample

Appartement familial à louer dans le quartier de Galvany. Il est bien desservi à côté des Ferrocarriles Catalanes, des bus et très proche des écoles, des magasins et des restaurants. C'est un étage élevé de 150m2 utile dans lequel est mis en valeur son grand séjour d'environ 50m2 avec un accès à un balcon d'environ 7m2. La cuisine est indépendante et semi-équipée avec un coin eau. L'espace nuit se compose de trois chambres doubles en suite avec une salle de bain avec baignoire et deux avec douche. Toutes les chambres ont des placards intégrés. L'appartement dispose d'une quatrième chambre polyvalente et d'une salle de bain avec baignoire. Le sol de l'appartement est en parquets, avec des menuiseries en aluminium ainsi qu'une climatisation réversible dans le séjour et dans une des chambres. Le chauffage est au gaz. L'immeuble dispose d'un ascenseur et d'un service de conciergerie.

### Fiche technique

#### Distribution

- Surface 177m2
- 4 chambres
- 4 bains
- Terrasse 7m2
- bon état

#### Caractéristiques

- Air conditionné
- Chauffage
- Tout extérieur
- Éval. énergétique: E

#### Données Supplémentaires

- Ascenseur

### Conditions générales

Les données exposées nous ont été données par un tiers comme expressément informatives et que nous supposons correctes. Glover Barcelona ne garantit pas leur authenticité. L'offre peut être sujette à des

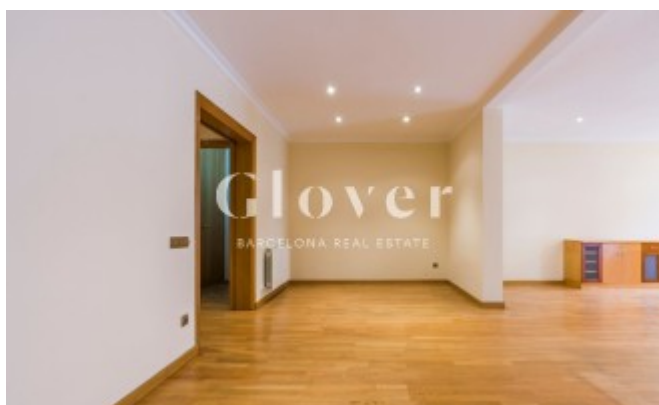
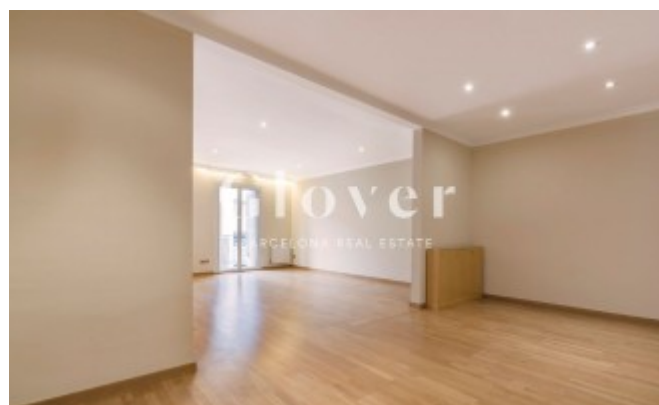
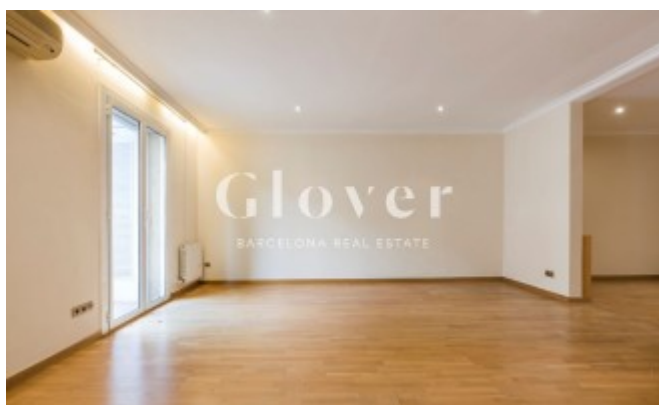
imprécisions, erreurs, omissions non intentionnées, changements de prix et/ou le retrait du marché sans préavis. Les impôts correspondants au loyer, concrètement l'ITP, sont aussi à la charge du locataire. D'autres conditions particulières comme la durée, la caution, les garanties, consommations/approvisionnements ou charges d'immeuble quand elles existent, seront accordées et spécifiées pour chacun des cas.

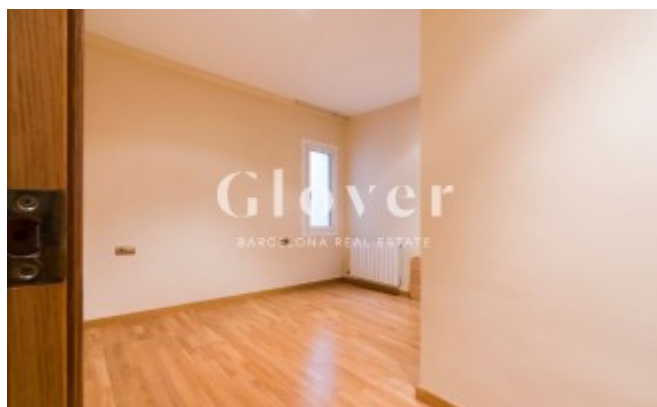
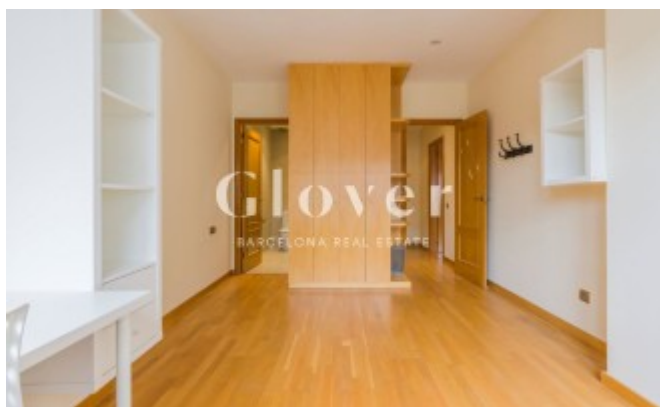
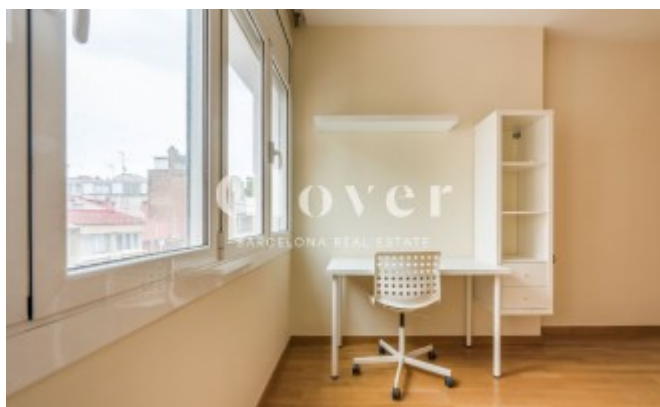
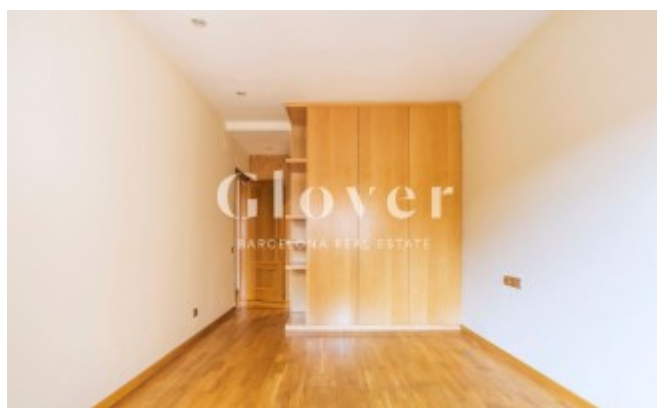
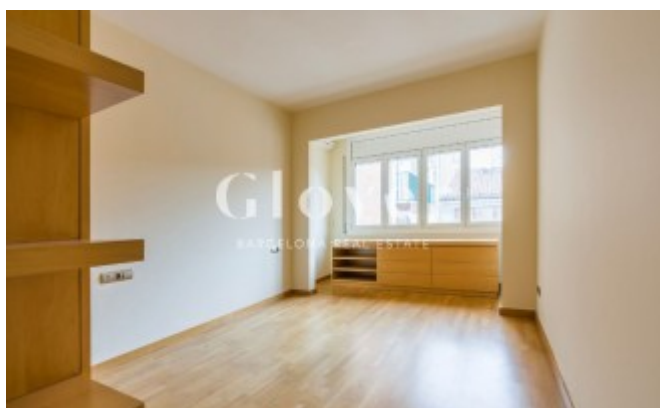
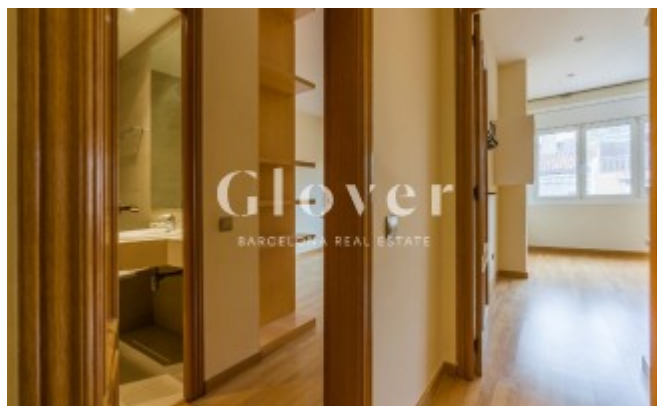
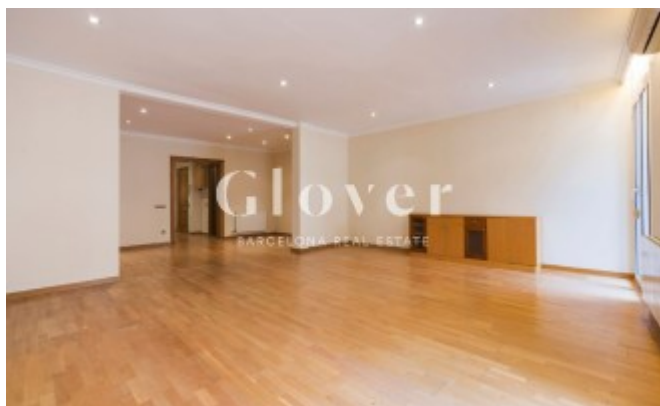
**Plan:**

<https://www.google.com/maps/@41.3995,2.14251,16z?hl=fr>

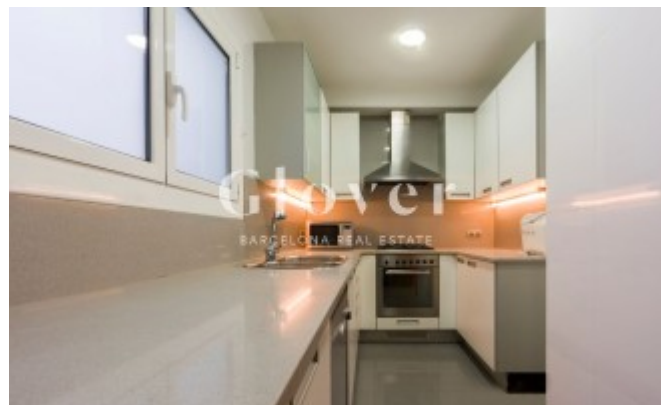
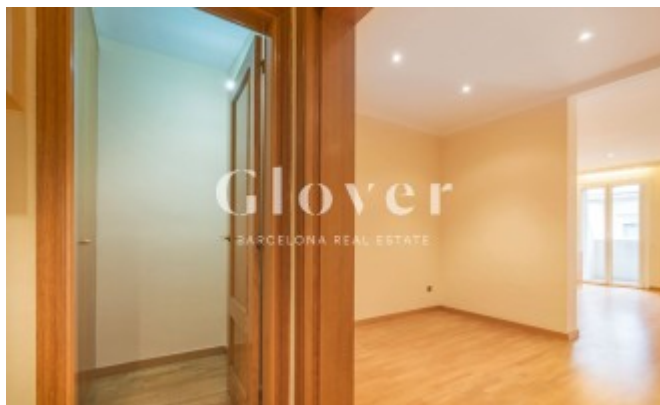
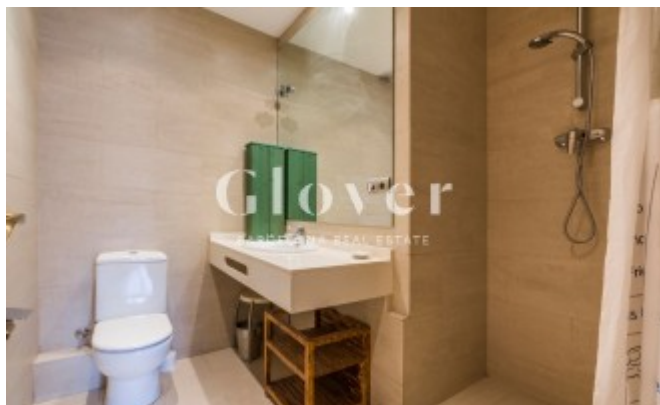
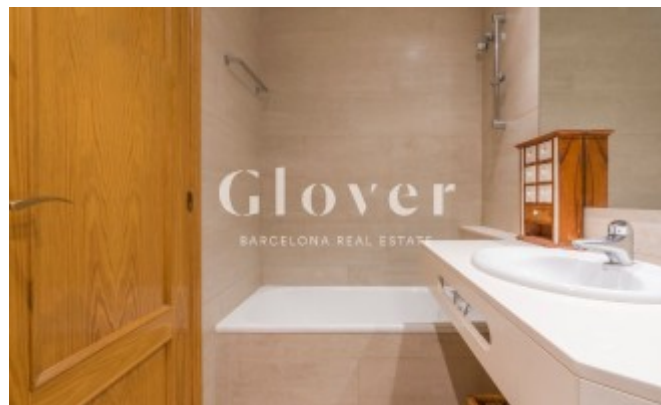
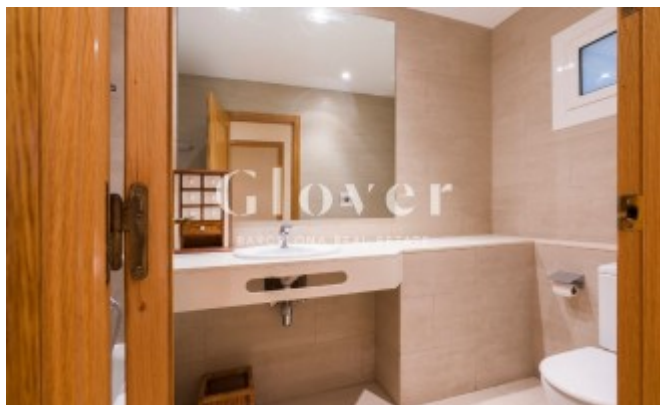
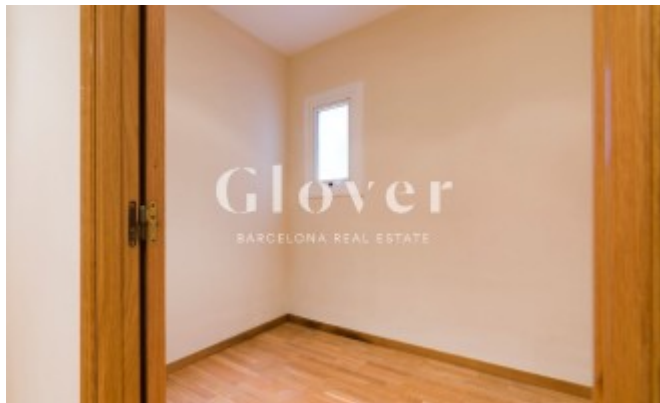
**Lien:**

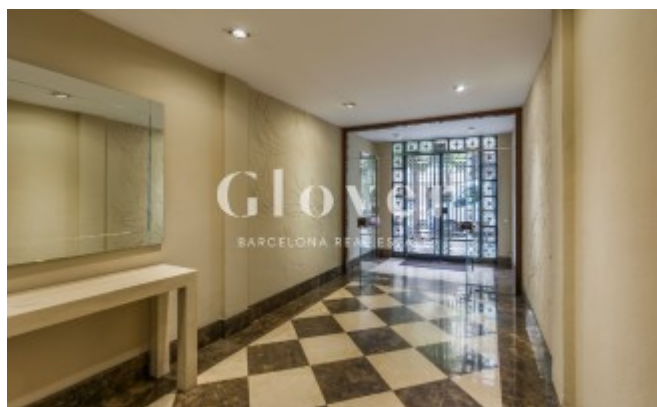
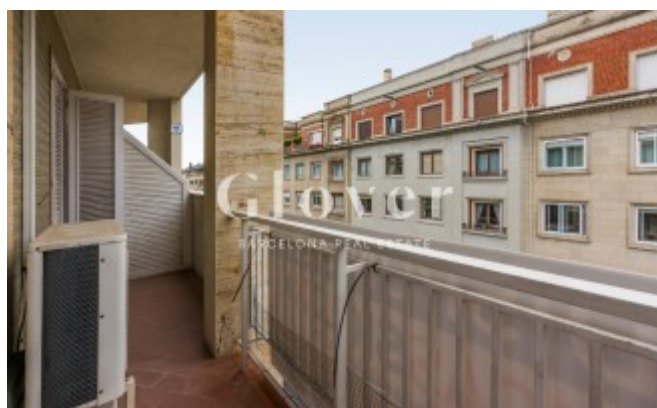
<https://www.gloverbarcelona.com/fr/proprietes/barcelona-eixample-apartement-familial-louer-dans-le-quartier-galvany-568>











ferior  
€/m<sup>2</sup>

Índex  
13.3 €/m<sup>2</sup>

Àrea sup  
17.83 €