



REF: GVAM80

Appartement idéal pour une famille dans le quartier de Sant Gervasi

Barcelona, Sarrià - sant gervasi

Appartement idéal pour une famille dans le quartier de Sant Gervasi. Appartement récemment rénové de 120 m² lumineux et spacieux dans le quartier de Sant Gervasi/Galvany. L'appartement dispose d'un grand salon-cuisine dans une seule pièce de 40 m² avec de grandes fenêtres. La cuisine est indépendante. Dans la partie nuit, nous avons 3 chambres et 2 salles de bain. 1 suite avec armoires encastrées et salle de bain complète avec douche et bidet. 1 grande chambre double avec armoire encastrée et coin bureau et 1 grande chambre simple. Ces deux chambres partagent une salle de bain complète avec douche. Petite buanderie indépendante. Sols en parquet et nouvelles fenêtres en aluminium avec double vitrage à rupture de pont thermique et acoustique. Stores électriques. Climatisation par gaines d'air froid et pompe à chaleur. Parking pour voiture de taille moyenne OPTIONNEL dans le prix dans la propriété adjacente. Très bien desservi par les transports en commun, à côté de la Plaza Adriano et de la Calle Mandri. Profitez des commerces, des restaurants et de l'atmosphère familiale et tranquille de l'un des meilleurs quartiers de Barcelone. Conformément aux dispositions de la LOI 11/2020, du 18 septembre et selon la consultation faite le 16 mars 2021 depuis le portail de Agència de l'Habitatge de Catalunya. INDICE DE PRIX : Zone inférieure : 10,51€/m². Indice moyen : 13,37 €/m². Zone supérieure : 18,21 €/m². Cet indice est majoré de 5% lorsque 3 des caractéristiques spécifiées dans cette loi concourent.

Fiche technique

Distribution

- Surface 123m²
- 3 chambres
- 2 bains
- Rénové

Caractéristiques

- Air conditionné
- Chauffage
- Tout extérieur
- Éval. énergétique: G

Données Supplémentaires

- Ascenseur

Conditions générales

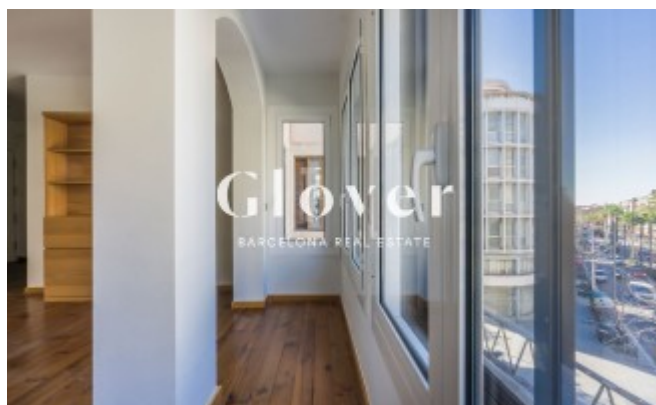
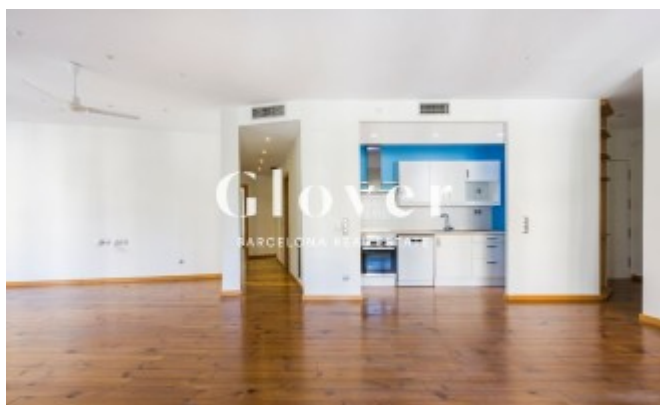
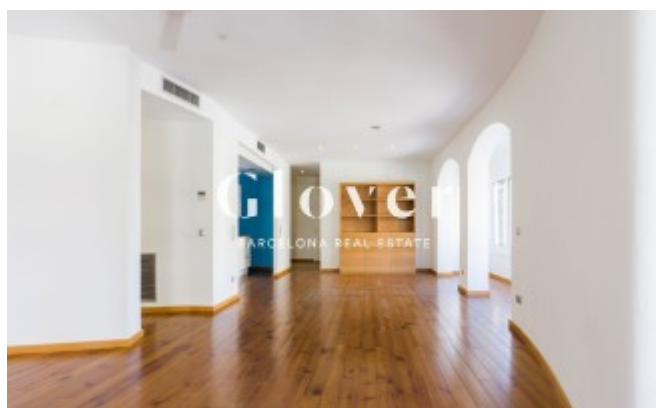
Les données exposées nous ont été données par un tiers comme expressément informatives et que nous supposons correctes. Glover Barcelona ne garantit pas leur authenticité. L'offre peut être sujette à des imprécisions, erreurs, omissions non intentionnées, changements de prix et/ou le retrait du marché sans préavis. Les impôts correspondants au loyer, concrètement l'ITP, sont aussi à la charge du locataire. D'autres conditions particulières comme la durée, la caution, les garanties, consommations/approvisionnements ou charges d'immeuble quand elles existent, seront accordées et spécifiées pour chacun des cas.

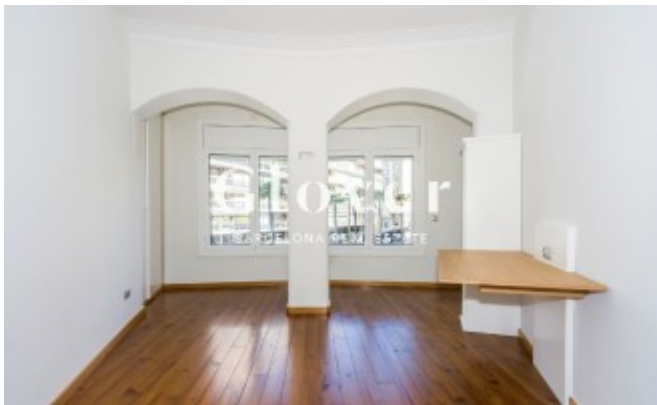
Plan:

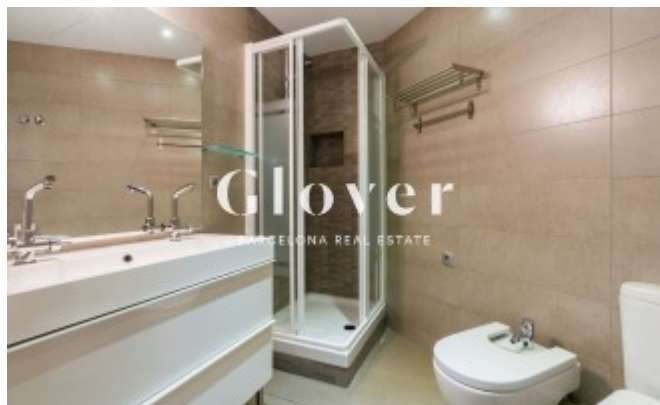
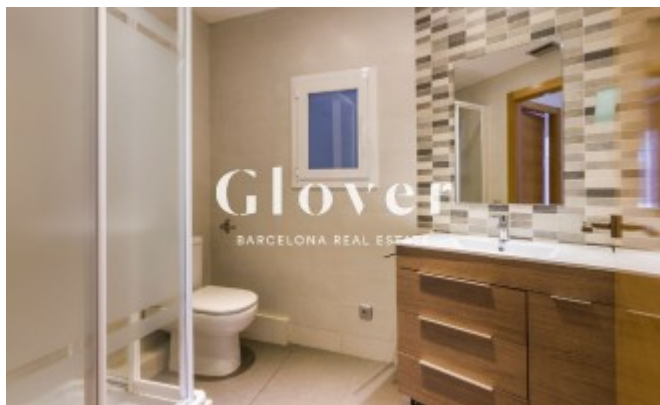
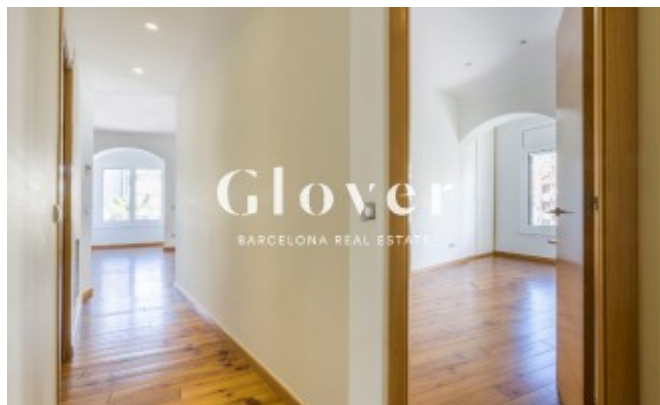
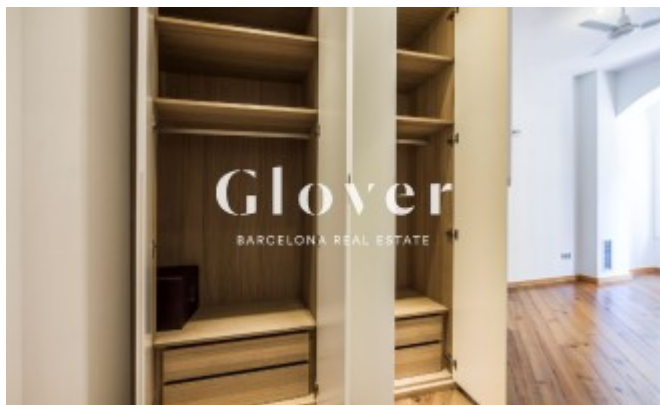
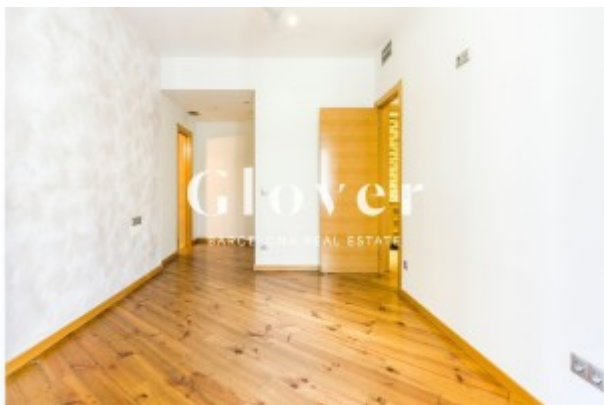
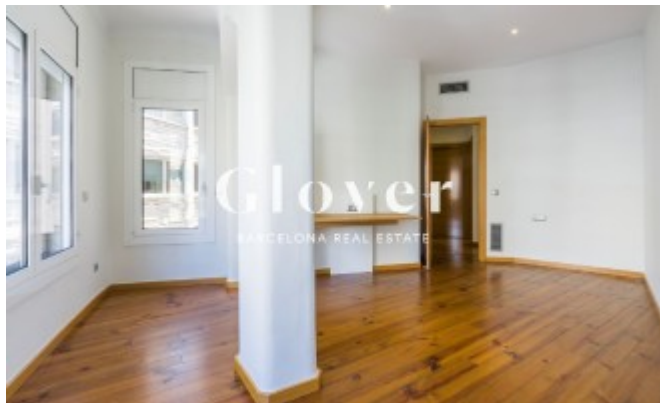
<https://www.google.com/maps/@41.4021,2.1375,16z?hl=fr>

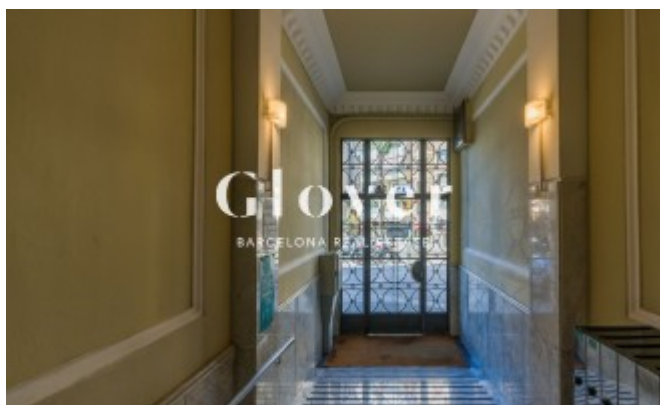
Lien:

<https://www.gloverbarcelona.com/fr/proprietes/barcelona-sarria-sant-gervasi-appartement-ideal-pour-une-famille-dans-le-quartier-sant-gervasi-436>









Agència de Habitatge de Catalunya

Resultat

