



REF: GVAAM30

## Acogedor piso SIN AMUEBLAR impecable, entre Sants y las Corts

Barcelona, Sants-montjuïc

Acogedor piso impecable, SIN AMUEBLAR, entre Sants y las Corts. Salón comedor con salida a una tranquila y soleada terraza de 6,5 m2 y vistas despejadas. Cocina con pasaplatos al comedor, muy útil a la hora de servir la mesa. La zona de noche se distribuye en 3 habitaciones, una habitación principal muy luminosa. una habitación doble y otra habitación individual.. Todas con armarios empotrados. Baño con ducha. Split en comedor y habitación principal. Calefacción por radiadores. Suelos de parquet. Ventanas de aluminio Climalit nuevas en toda la casa. Finca con dos ascensores..Muy bien comunicado Con todo tipo de comercios y transporte público, a cinco minutos del Camp Nou.

### Ficha técnica

#### Distribución

- Superficie 90m2
- 3 habitaciones
- 1 baño
- Buen estado

#### Características

- Aire acondicionado
- Calefacción
- Todo exterior
- Calif. energética: E

#### Datos Adicionales

- Ascensor
- Gastos comunidad: 37 €/Mensual
- Gastos IBI: 151,6 €/Trimestral

### Condiciones generales

Los datos expuestos nos han sido facilitados por terceros, como meramente informativos y se suponen correctos. Glover Barcelona, no garantiza su veracidad. La oferta puede estar sujeta a imprecisiones, errores, omisiones no intencionadas, cambios de precio y/o a la retirada del mercado sin previo aviso. Los impuestos correspondientes al alquiler, en concreto el ITP son a cuenta asimismo del arrendatario. Otras condiciones particulares, como la duración, fianza, garantías, consumos/suministros o gastos de comunidad cuando los

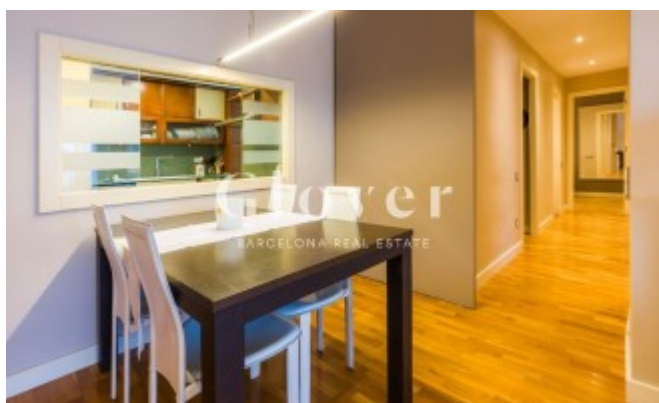
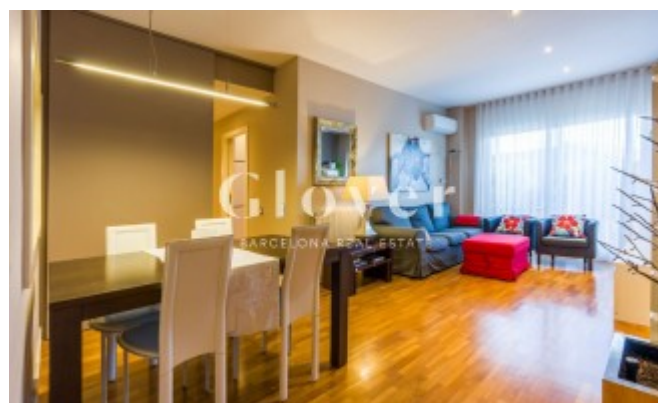
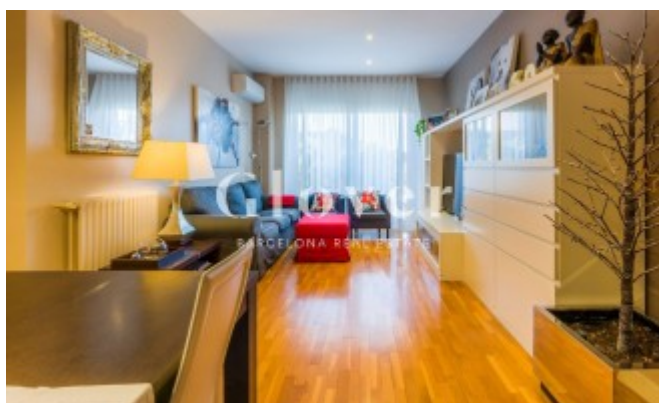
hubiere, serán acordadas y especificadas en cada caso concreto.

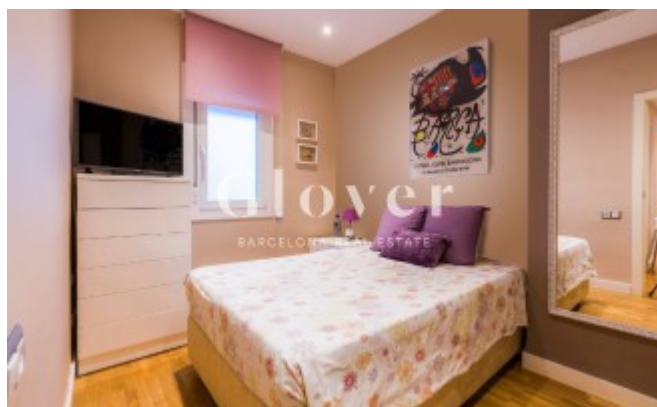
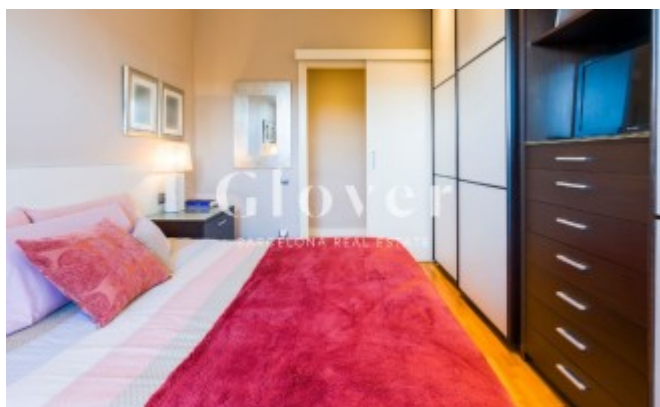
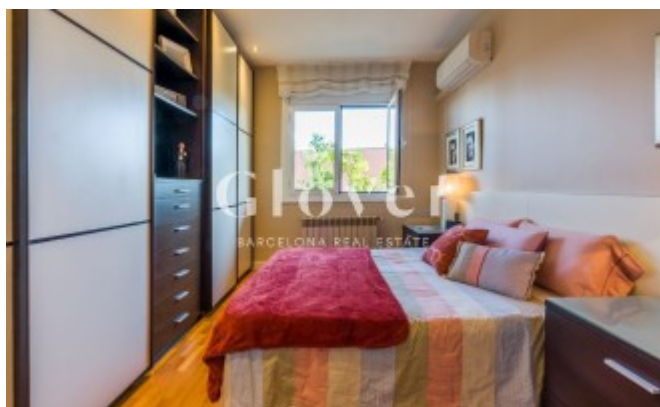
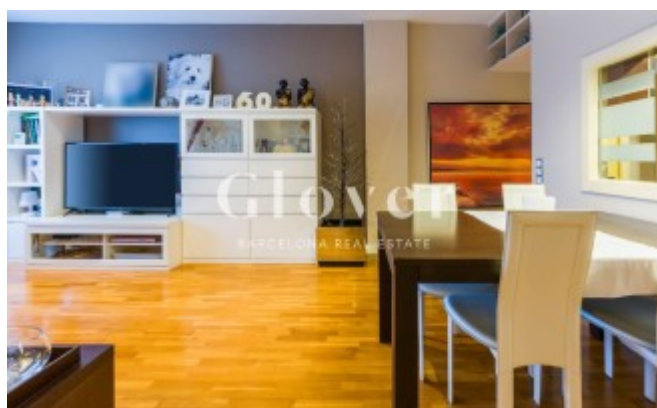
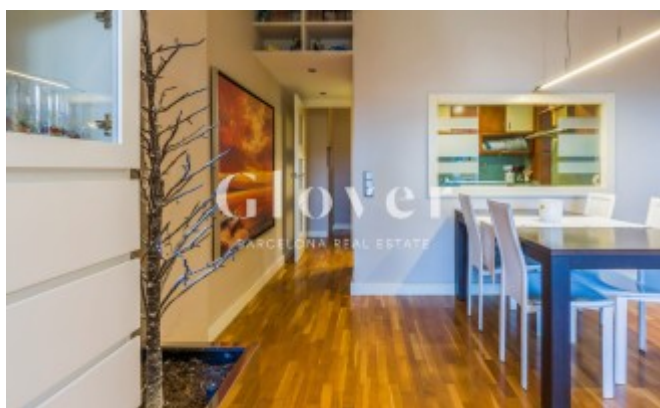
**Mapa:**

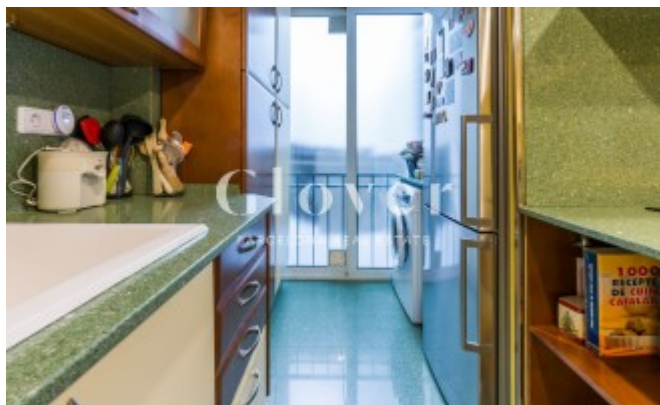
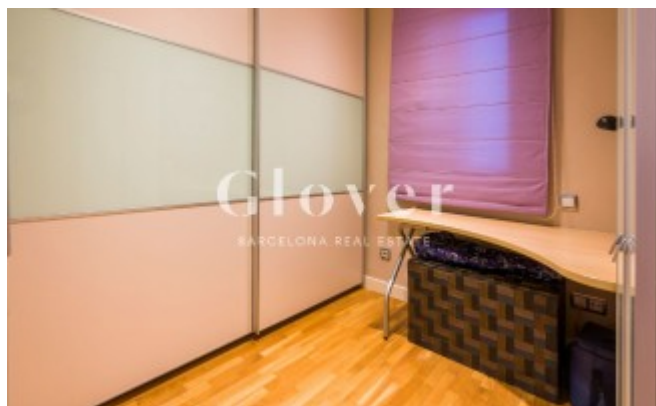
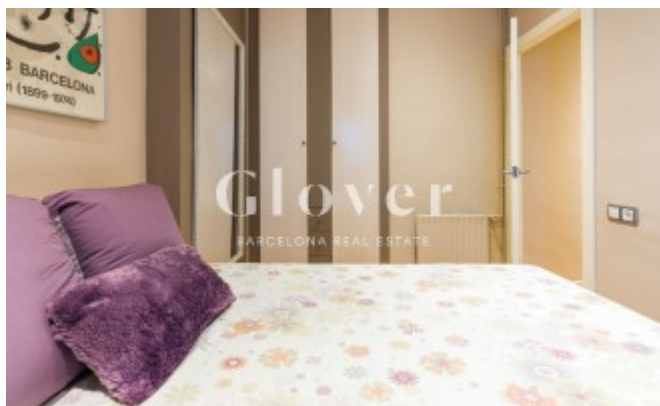
<https://www.google.com/maps/@41.3766,2.12453,16z?hl=es>

**Enlace:**

<https://www.gloverbarcelona.com/es/propiedades/barcelona-sants-montjuic-acogedor-piso-amueblar-implecable-sants-y-las-corts-540>









or  
2

Índex  
14.73 €/m<sup>2</sup>

Àrea  
18