



REF: GVAM87

Pis amb molta llum a la Vila Olímpica

Barcelona, Sant martí

Tenim el plaer de posar per a llogar un habitatge de 3 habitacions i un bany a 10 minuts caminant de la platja. Està situat en una planta alta el que fa que tingui molta llum en el seu interior. Fa uns 10 anys es va reformar tot el pis i es va obrir la cuina al menjador creant un ampli espai molt agradable al costat del saló. El saló menjador té la seva pròpia sortida a una terrassa molt acollidora. Dos dels tres dormitoris són dobles, sent aquests exteriors i l'altre dormitori dona a pati. Disposa a més d'un bany complet amb tota mena de detall.

Sòls de parquet laminat, calefacció de gas i finestres amb doble vidre. Aire condicionat Split en el saló menjador. EL PIS ES LLOGA SENSE MOBLES I SENSE ELECTRODOMÈSTICS. La situació és immillorable prop de la Universidad Pompeu Fabra, Port Olímpic, comerços, restaurants i molt ben comunicada per transport públic.

Fitxa tècnica

Distribució

- Superfície 68m2
- 3 habitacions
- 1 bany
- Bon estat

Característiques

- Aire condicionat
- Calefacció
- Tot exterior
- Calif. energètica: G

Dades Addicionals

- Ascensor

Condicions generals

Les dades exposades ens han estat facilitats per tercers, com merament informatius i es suposen correctes. Glover Barcelona, no garanteix la seva veracitat. L'oferta pot estar subjecta a imprecisions, errors, omissions no intencionades, canvis de preu i/o a la retirada del mercat sense previ avís. Els impostos corresponents al lloguer, en concret el ITP són a compte també de l'arrendatari. Altres condicions particulars, com la durada,

fiança, garanties, consums/subministraments o despeses de comunitat quan els hi hagués, seran acordades i especificades en cada cas concret.

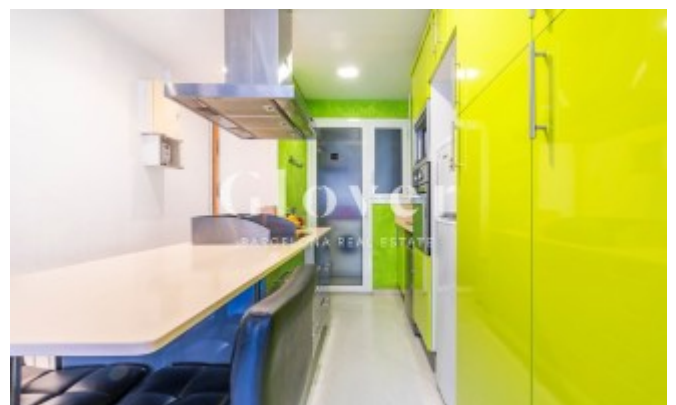
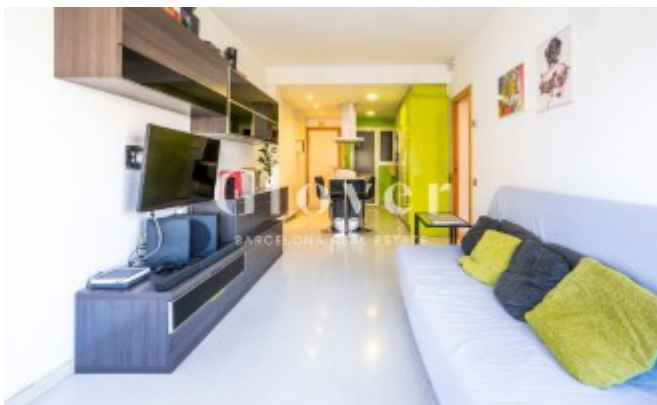
Mapa:

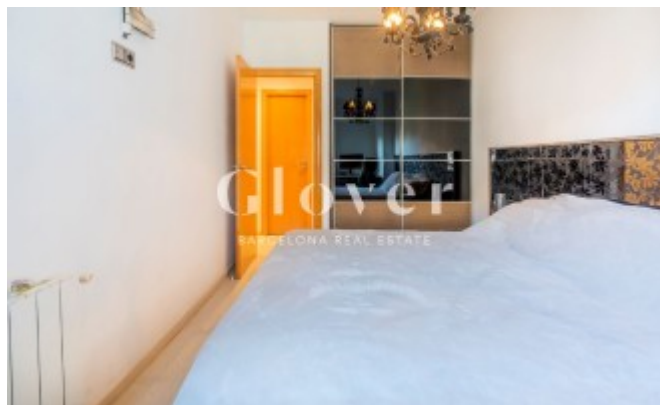
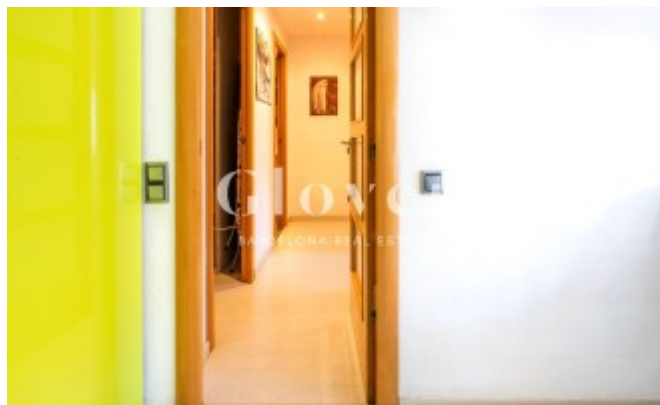
<https://www.google.com/maps/@41.3932,2.18819,16z?hl=ca>

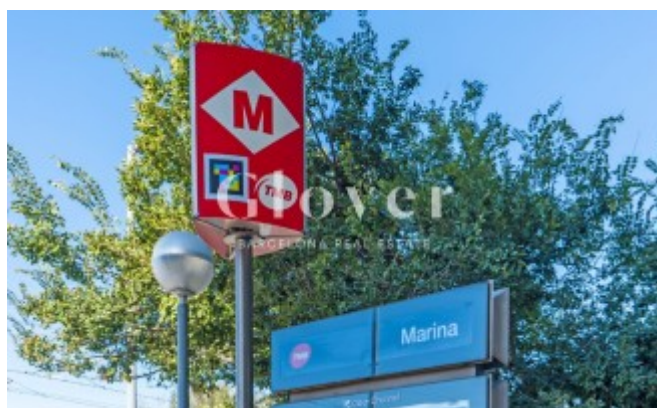
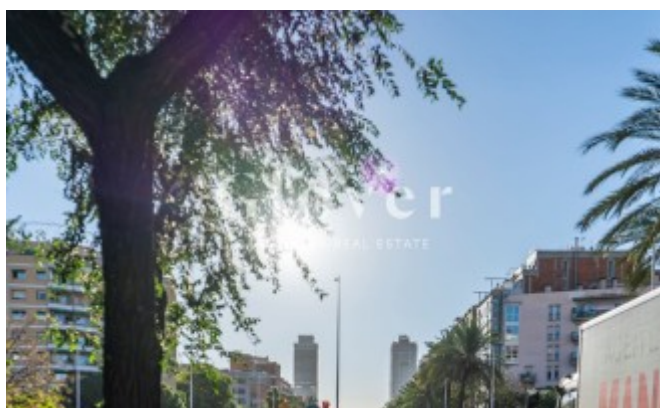
Enllaç:

<https://www.gloverbarcelona.com/ca/propietats/barcelona-sant-marti-pis-amb-molta-llum-la-vila-olimpica-578>









inferior
5 €/m²

Índex
16.55 €/m²

Àrea s
22.67