



REF: GVAAP58A

Apartament espectacular a un edifici emblemàtic de Pedralbes

Barcelona, Les corts

A l'última planta d'un dels edificis més senyorials de Pedralbes, es lloga un habitatge sense moblar de 200 metres quadrats totalment exterior i amb una orientació immillorable. Gran sala d'estar menjador en tres ambients amb amplis finestrals. Cuina equipada. 5 habitacions més habitació de servei. Un ampli rebedor divideix la zona de dia de la nit, tenint, a més, accés a l'habitació- despatx. Tres habitacions dobles amb armaris encastats. Un bany complet amb dutxa amb ventilació natural, molta llum, i 2 banys auxiliars amb dutxa. En el distribuïdor de les habitacions hi ha una unitat d'aire condicionat que reparteix l'aire fred. Terres de parquet. Calefacció amb radiadors a gas natural i caldera per l'aigua calenta i cuina. Plaça de pàrquing per a cotxe mitjà. 1 traster. Finca senyorial amb servei de consergeria. Molt a prop dels col·legis internacionals, de transport públic i de parcs.

En compliment del que es preveu en la LLEI 11/2020, de 18 de setembre i segons consulta realitzada en data 14 d'octubre del 2021 des del portal de l'Agència d'Habitatge de Catalunya.

ÍNDEX DE PREU:

Àrea Inferior: 18,21 €/m².

Índex Mitjà: 20,29 €/m².

Àrea Superior: 26,71 €/m².

Si vols tenir el privilegi d'estrenar aquest habitatge truca'ns o envia'ns un WhatsApp al 681162903. Per a estar al dia de les nostres novetats pot seguir-nos a través del nostre Instagram (glover_barcelona)

Fitxa tècnica

Distribució

- Superfície 201m2
- 6 habitacions
- 3 banys
- Parking 1 plaça
- Bon estat

Característiques

- Aire condicionat
- Calefacció
- Traster
- Tot exterior
- Calif. energètica: E

Dades Addicionals

- Ascensor

Condicions generals

Les dades exposades ens han estat facilitats per tercers, com merament informatius i es suposen correctes. Glover Barcelona, no garanteix la seva veracitat. L'oferta pot estar subjecta a imprecisions, errors, omissions no intencionades, canvis de preu i/o a la retirada del mercat sense previ avís. Els impostos corresponents al lloguer, en concret el ITP són a compte també de l'arrendatari. Altres condicions particulars, com la durada, fiança, garanties, consums/subministraments o despeses de comunitat quan els hi hagués, seran acordades i especificades en cada cas concret.

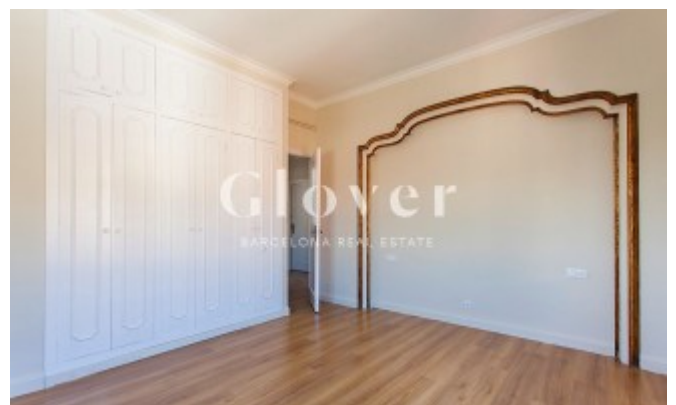
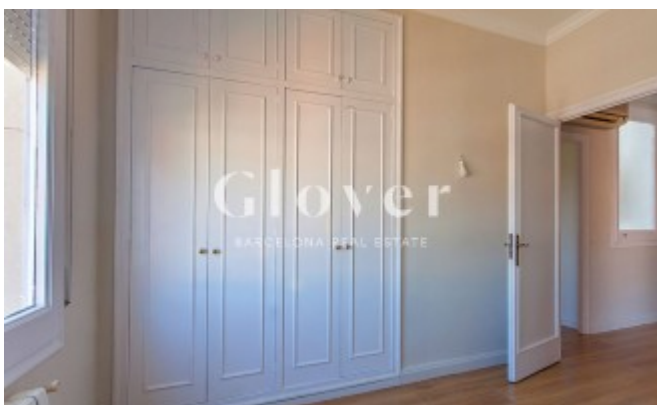
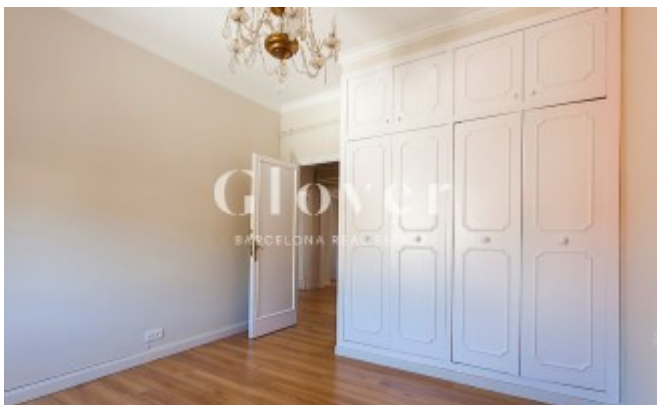
Mapa:

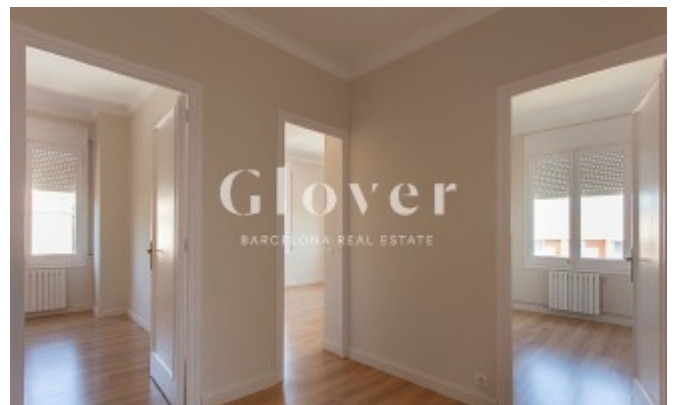
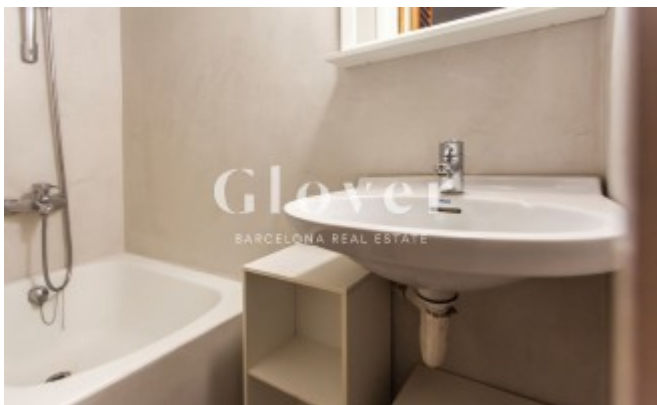
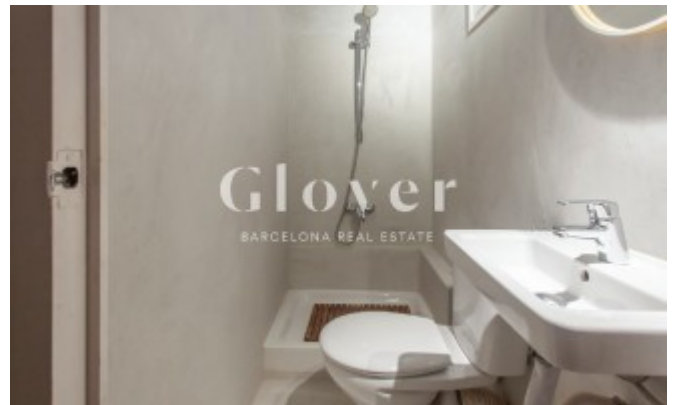
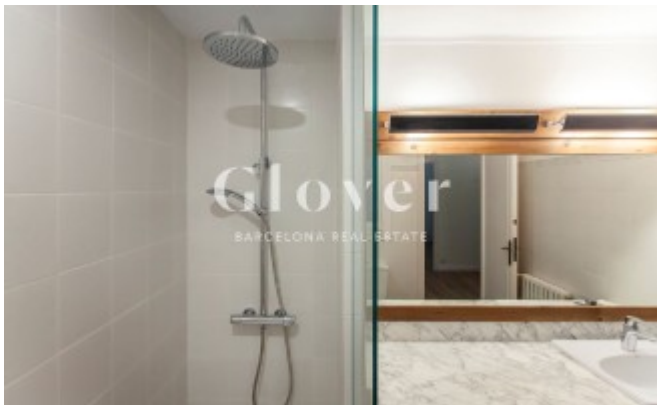
<https://www.google.com/maps/@41.3935,2.115,16z?hl=ca>

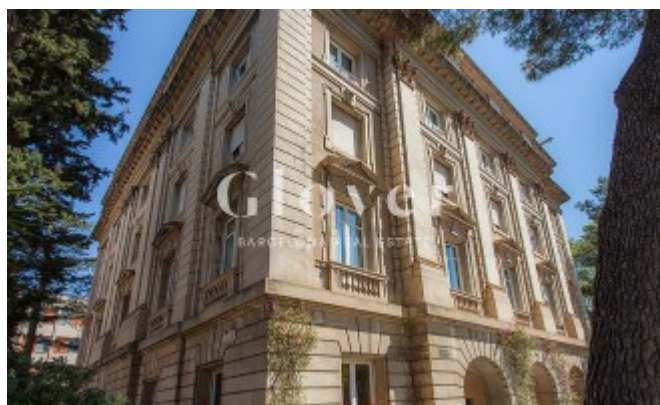
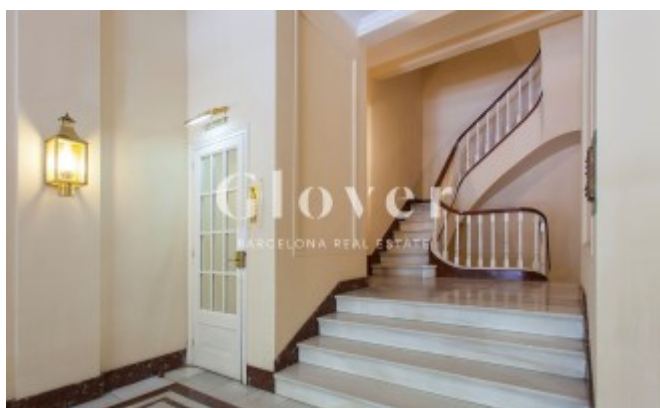
Enllaç:

<https://www.gloverbarcelona.com/ca/propietats/barcelona-les-corts-apartament-espectacular-un-edifici-emblematic-pedralbes-495>









Agència de Habitatge de Catalunya

Resultat

