



REF: GVAAP58

## Espectacular apartament en un edifici emblemàtic a Pedralbes

Barcelona, Les corts

A l'última planta d'un dels edificis més senyorials de Pedralbes es lloga un habitatge SENSE MOBLAR de 200 metres quadrats totalment exterior i amb una orientació inmillorable. Gran saló menjador en tres ambients amb grans fienstrals. Cuina equipada. 4 habitacions més habitació de servei. Un ampli rebedor divideix la zona de dia de la nit, tenint a demés accés a l'habitació - despatx. Tres habitacions dobles amb armaris encastats, siguent una d'ells tipus suite amb un gran bany exterior. Les altres dues habitacions comparteixen un altre bany. Sòls de parquet. Aire condicionat. Calefacció amb radiadors elèctrics de baix consum i calentador de gas per l'aigüa calenta. Plaça d'aparcament per cotxe tipus smart i moto. 2 trasters. Finca senyorial amb servei de consergeria.

En compliment del que es preveu en la LLEI 11/2020, de 18 de setembre i segons consulta realitzada en data 14/06/ 2021 des del portal de Agència de l'Habitatge de Catalunya.

### ÍNDEX DE PREU:

Àrea Inferior: 18,57 €/m<sup>2</sup>.

Índex Mitjà: 20,29 €/m<sup>2</sup>.

Àrea Superior: 27,32 €/m<sup>2</sup>.

Si està interessat truqui'ns o envii un WhatsApp al 681162903. Per a estar al dia de les nostres novetats pot seguir-nos a través del nostre Instagram (glover\_barcelona)

## Fitxa tècnica

### Distribució

- Superfície 200m2
- 5 habitacions
- 3 banys
- Parking 1 plaça
- Bon estat

### Característiques

- Aire condicionat
- Calefacció
- Traster
- Tot exterior
- Calif. energètica: G

### Dades Addicionals

- Ascensor

## Condicions generals

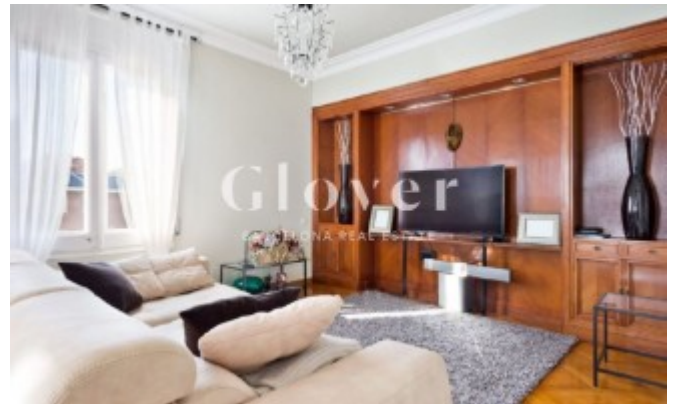
Les dades exposades ens han estat facilitats per tercers, com merament informatius i es suposen correctes. Glover Barcelona, no garanteix la seva veracitat. L'oferta pot estar subjecta a imprecisions, errors, omissions no intencionades, canvis de preu i/o a la retirada del mercat sense previ avís. Els impostos corresponents al lloguer, en concret el ITP són a compte també de l'arrendatari. Altres condicions particulars, com la durada, fiança, garanties, consums/subministraments o despeses de comunitat quan els hi hagués, seran acordades i especificades en cada cas concret.

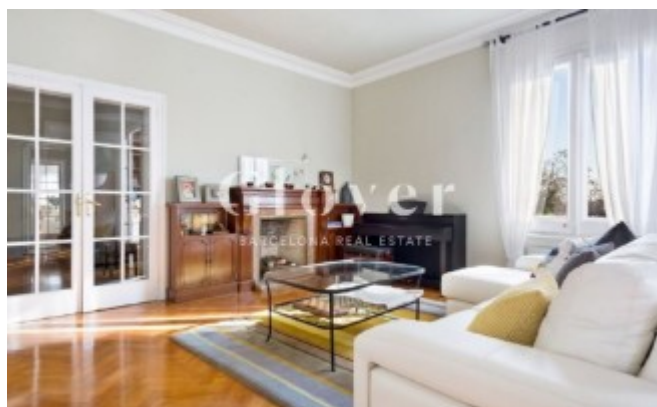
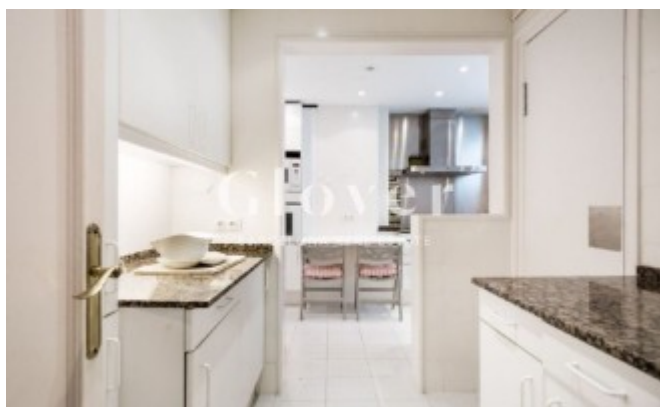
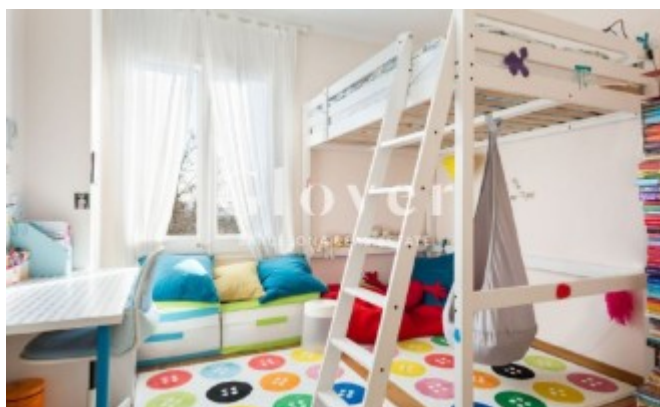
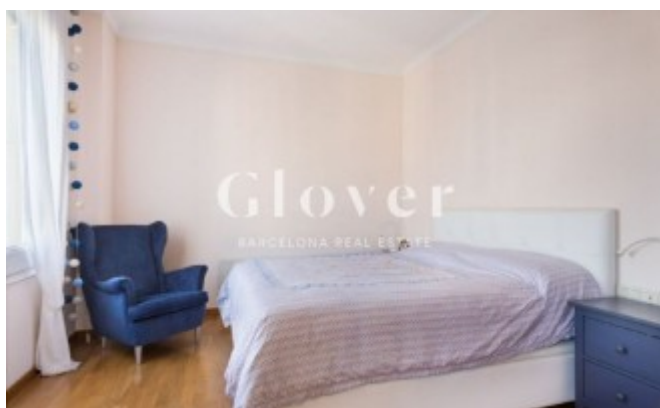
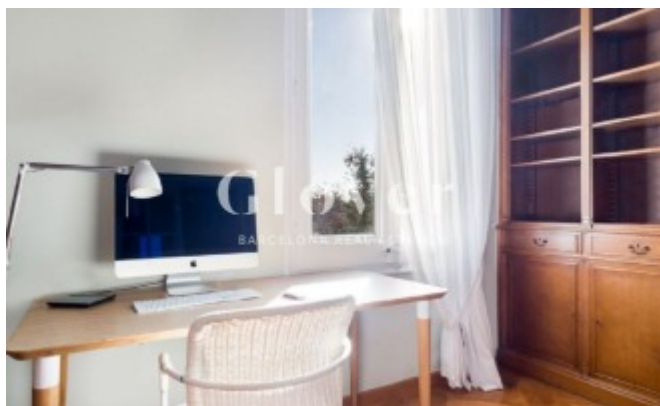
### Mapa:

<https://www.google.com/maps/@41.3935,2.115,16z?hl=ca>

### Enllaç:

<https://www.gloverbarcelona.com/ca/propietats/barcelona-les-corts-espectacular-apartament-un-edifici-emblematic-pedralbes-453>







Resultat

