



REF: GVVC80

## Bonica Primera planta situada al Carrer Congrés

Barcelona, Horta - guinardó

Bonica Primera planta situada al Carrer Congrés 8. Tenim el plaer de presentar-los aquest preciós habitatge situat al Carrer del Congrés, 80 al costat del col·legi la Salle Horta i molt prop del Parc de la Unitat, en finca d'obra nova. Es tracta d'un edifici, aïllat a quatre vents. Habitatge de 66 m<sup>2</sup> construïts que disposa de 2 habitacions i 1 bany. Totes dues habitacions són dobles, exteriors i molt lluminoses. Una de les habitacions disposa d'armaris de paret. Ampli saló menjador i cuina oberta i equipada amb electrodomèstics. Destaquem l'excel·lent qualitat de tots els seus materials. Sòls de parquet de roure i rajola de mosaic en el sòl de la cuina. Fusteria d'alumini amb doble cristall. Totes les persianes són motoritzades. Aire condicionat fred i calor per conductes. Calefacció de gas mitjançant radiadors. Electrodomèstics integrats \*Balay, Sanitaris Roca, Aixeteria (cuina i banys) \*Hansgrohe, Il·luminació LED, energia solar tèrmica. Possibilitat de plaça d'aparcament en la mateixa finca opcional a 25.000€ i armari traster. A més, destaquem la seva meravellosa ubicació, prop del nou Parc Central de \*Nou \*Barris i l'Històric Parc del \*Laberint d'\*Horta, al costat de les tan pròximes zones verdes de Collserola. Prop de tota mena de serveis, comerços, transports i tot el necessari per a viure còmodament. Si està interessat en spot trucar o enviar un WhatsApp al 681162903. Per a estar al dia de les nostres novetats pot seguir-nos a través del nostre Instagram (glover\_barcelona)

### Fitxa tècnica

#### Distribució

- Superfície 66m<sup>2</sup>
- 2 habitacions
- 1 bany
- Obra nova

#### Característiques

- Aire condicionat
- Calefacció
- Tot exterior
- Calif. energètica: B

#### Dades Addicionals

- Ascensor
- Despeses de comunitat: 100 €/Mensual
- Despeses d'IBI: 31,78 €/Mensual

### Condicions generals

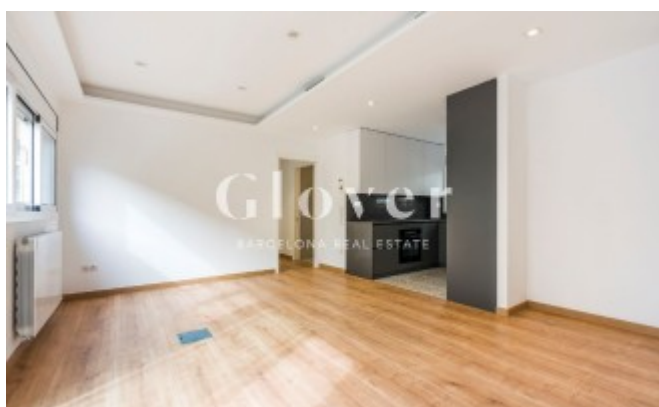
Les dades exposades ens han estat facilitats per tercers, com merament informatius i es suposen correctes. Glover Barcelona, no garanteix la seva veracitat. L'oferta pot estar subjecta a imprecisions, errors, omissions no intencionades, canvis de preu i/o a la retirada del mercat sense previ avís. Les despeses i impostos de transmissió de la propietat, l'IVA o ITP, Notaria i Registre són a càrrec del comprador. Els honoraris de l'Agent són a càrrec del venedor.

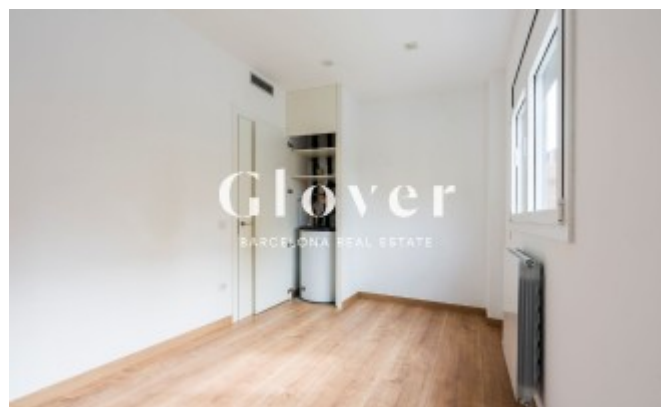
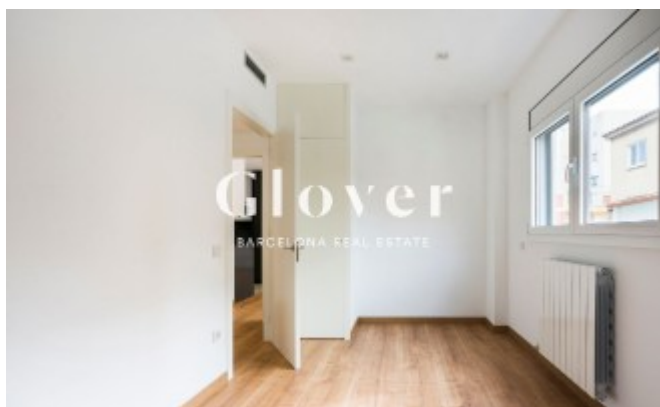
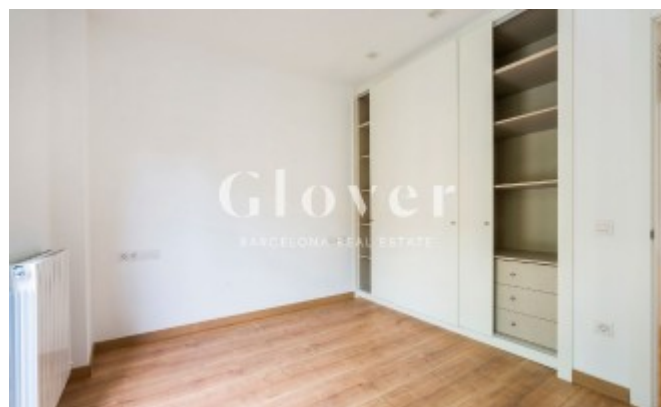
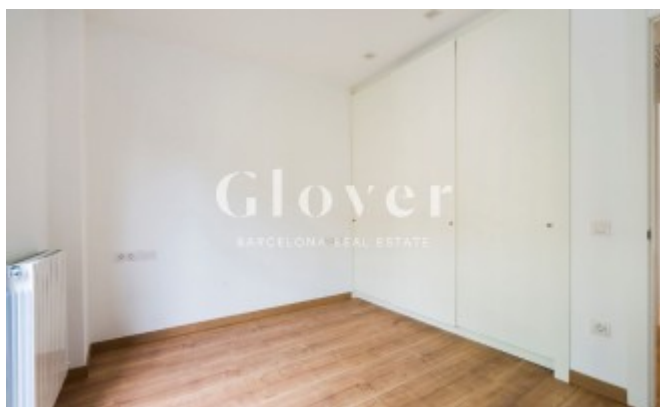
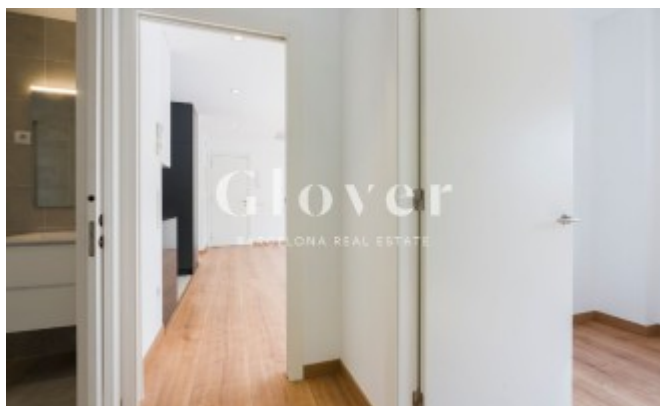
**Mapa:**

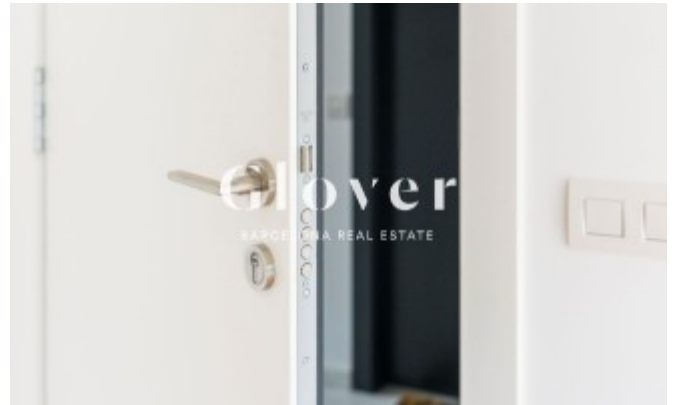
<https://www.google.com/maps/@41.4371,2.16092,16z?hl=ca>

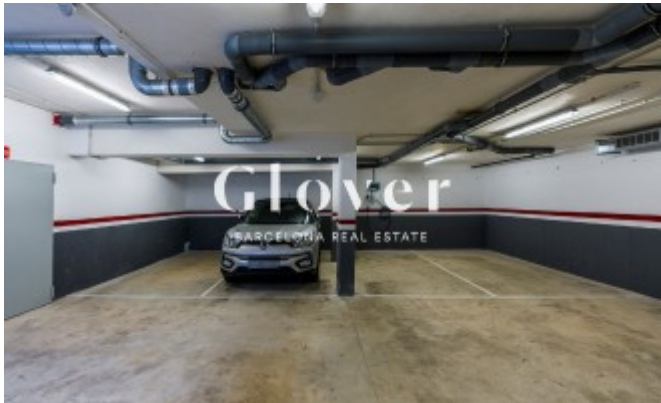
**Enllaç:**

<https://www.gloverbarcelona.com/ca/propietats/barcelona-horta-guinardo-bonica-primera-planta-situada-al-carrer-congres-445>









		<b>Tallada superficial</b>
		<small>Àrea construïda: 66 m<sup>2</sup></small>
		<small>Àrea útil: 66 m<sup>2</sup></small>
		<small>Àrea coberta: 66 m<sup>2</sup></small>
		<small>Àrea total: 66 m<sup>2</sup></small>
		<small>Superfície comunitària: 0 m<sup>2</sup></small>
		<small>Total (sup. útil): 66 m<sup>2</sup></small>
		<small>Superfície comunitària: 0 m<sup>2</sup></small>
		<small>Total (sup. útil): 66 m<sup>2</sup></small>
		<small>Superfície comunitària: 0 m<sup>2</sup></small>
		<small>Total (sup. útil): 66 m<sup>2</sup></small>